



JUNG PROFILBANK MODELL 100

BELATTUNG OBERHALB DES GESTELLRAHMENS

siehe auch Modell 140 mit Belattung innerhalb des Gestellrahmens

Ausschreibungstext

Profilbank mit Rückenlehne, anreihbar ohne Doppelfuß an der Verbindungsstelle. Körpergerecht geformte, durchgehende Sitzkörper aus fein geschliffenen Holzlatten, Enden gefast, auf federnde Lattenträger rückseitig verdeckt verschraubt. Untergestell aus Rohr $\varnothing 42$ mm in VA. Verschraubungen VA.

Maße

Gesamthöhe: 77 cm, Sitzhöhe: 46, Tiefe : 78 cm.

Längen: 1-, 2-, oder 3-sitzig, entsprechend ca. 68, 123, 163 cm, beliebig anreihbar. Elementübersicht bei *JUNG PROFILBANK* System dargestellt.

Aufstellung

- ortsfest: a) Bodenanker zum Einbetonieren (bodeneben demontierbar)
 b) Bodenanker zum Aufdübeln auf festem Untergrund
mobil: zur freien Aufstellung mit Bodengleitern oder Rasentellern.

Beschichtung

Gestell KTL- und pulverbeschichtet in Farbe nach Kundenwunsch.

Passend

Papierkorb Modell 310, Hockerbank Modell 110.



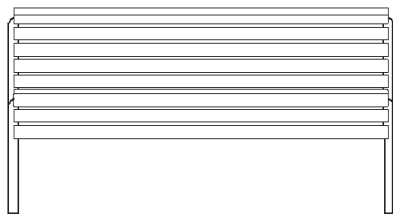
Abb.: Profilbank Modell 100 ; 3-sitzig

KTL ... siehe „KTL-Beschichtung“

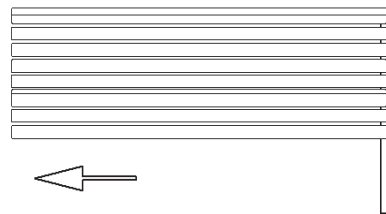
JUNG PROFILBANK Modell 100 ELEMENTÜBERSICHT



feel JUNG!



Grund-Element 160



Anbau-Element(e)

